

Skeipunkt afmærket med:

- B o Betonskelpæl
- J o Jernrør med skeltegn
- S o Sten med skeltegn
- T o Træpæl med indbrændt skeltegn

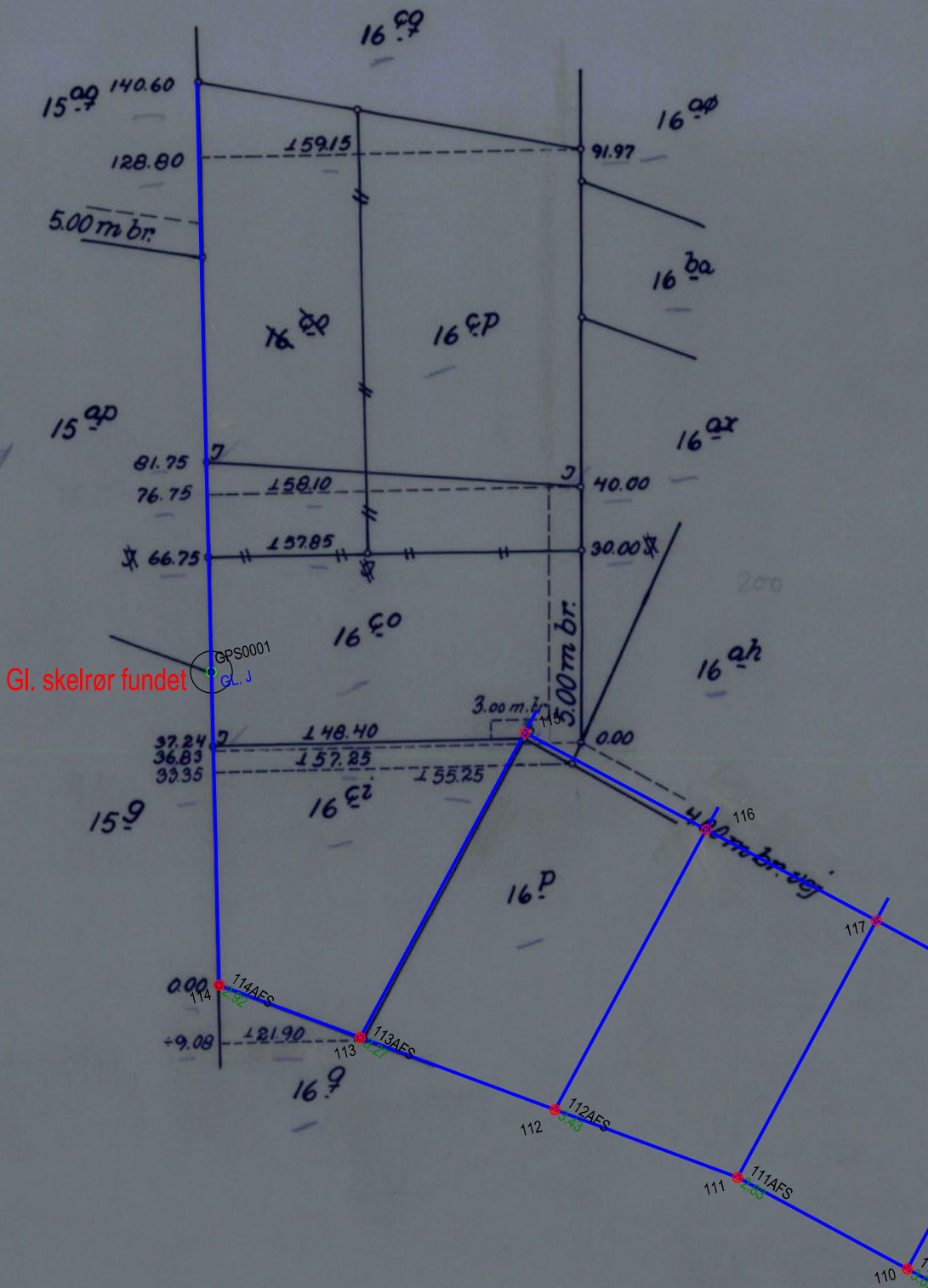
Signaturforklaring

- Skel, der findes i marken
 - - - - Blinde skel, der ikke bortfalder
- Særlige signaturer se D. S. 198 (Febr. 1940)

Fikspunkt afmærket med:

- o Betonblok og drænrør
- B o Betonblok
- D o Drænrør

Ifølge udstykningsloven har den som flytter, fjerner eller odelægger et skelmærke pligt til at afholde udgrifterne ved dets genanbringelse.



Matr. nr. 16^{ci}, 16^{co} og 16^{cp}

Ejerlav: **Lumsaas by**

Sogn: **Højby**

Opmålt i **maj** 1968 af

Jr. nr. **127/1968**

[Signature]
Landinspektør. **5832 / 1968**